

共済掛金を集金にてお払込みいただいている組合員・利用者の皆さまへ

共済掛金にかかる集金業務見直しのご案内

当JAでは組合員・利用者の皆さまから信頼される地域金融機関を目指し、近年増加している特殊詐欺を始めとする金融犯罪から皆さまの財産をお守りすること、およびJAのコンプライアンス態勢強化ならびに不祥事未然防止の取組みの一環として、**共済掛金にかかる現金の集金を原則取りやめさせていただくこととなりました。**

つきましては、以下のとおり今後の手続き等をご案内いたしますので、内容をご一読いただき事情ご賢察の上、現金集金の見直しにご協力をお願い申し上げます。

集金扱いのご契約

払込経路

今後の払込み方法について

集金扱い

口座振替扱い等への切替をご検討ください。

※なお口座振替扱いの場合、ご契約によっては条件を満たすことで集金扱いよりも共済掛金がお得になる場合があります。

集金扱い以外のご契約

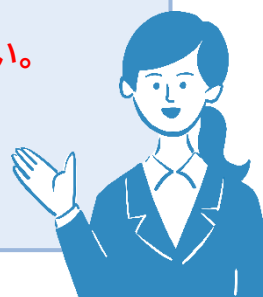
払込経路等

今後の払込み方法について

口座振替扱いで
振替が
できなかった場合

持参扱い

共済約款に従い、JAの事務所またはJAの指定する場所にお払込みください。



お問い合わせ先

公津支所 TEL 0476-26-9121

久住支所 TEL 0476-36-1101

遠山支所 TEL 0476-35-0511

中央支所 TEL 0476-22-6712

酒々井支所 TEL 043-496-0291

JA共済Webマイページのご案内

共済掛金のお払込みに関するご案内機能について

振替日ご案内メール(SMS)※

長期共済の年払契約については口座振替を行う前にメールアドレス(SMS)宛に振替日や共済掛金額等をご案内いたしますので、**振替不能の未然防止にご活用いただけます。**

振替不能時等のご案内メール(SMS)※

共済掛金の引落しができなかった場合の共済掛金をJA共済Webマイページからお払込みする方法について、メールアドレス(SMS)にご案内いたします。

※メール(SMS)送信対象のご契約には条件有

Webマイページからの共済掛金のお払込みについて

共済掛金の引落しができなかった場合でも、**当JAに貯金口座をお持ちの場合※1で、かつWebマイページに共済契約をご登録いただくことにより、お持ちのスマホ、タブレット、パソコンを利用し、当JAの貯金口座からWebマイページ経由で共済掛金をお払込みいただけます※2※3。**

※1: 共済契約のご契約者様本人が口座名義人の普通貯金口座に限ります。

※2: Webマイページからお払込みが可能な共済契約には一定の条件があります。

※3: お払込みの手続きは、システム稼働日およびシステム稼働時間帯に限ります。

(システムメンテナンス等を除き、基本的には12月31日~1月3日を除く毎日、かつ8~22時の間にご利用可能)

※4: Webマイページによる操作案内はこちらをご覧ください。

メニュー>ヘルプ:Webマイページの使い方>共済掛金を払い込む



Webマイページのご登録で、もっと安心、もっと便利に！

共済掛金に関する機能以外にも、Webマイページでは以下のような機能がございますので、ぜひご登録をご検討ください。

Webマイページ
のご登録はこちらから ▶



Web利用で 安心	メールでお知らせ	ご契約が成立するとメールが届いて安心(生命総合共済・建物更生共済のみ)
	契約内容の確認	いつでもどこでも契約内容を確認できる
	各種ご案内のWeb送付	管理がしづらいご案内書類をスッキリ整理
Web利用で 便利	振替口座の変更	共済掛金の引き落とし口座の変更もWeb上で！
	各種Web手続き	住所の変更や、自動車共済の継続手続きもWeb上で！
	払込証明書のデータ発行	年末調整・確定申告に利用できる控除証明データを取得できる